



## Technische Spezifikationen

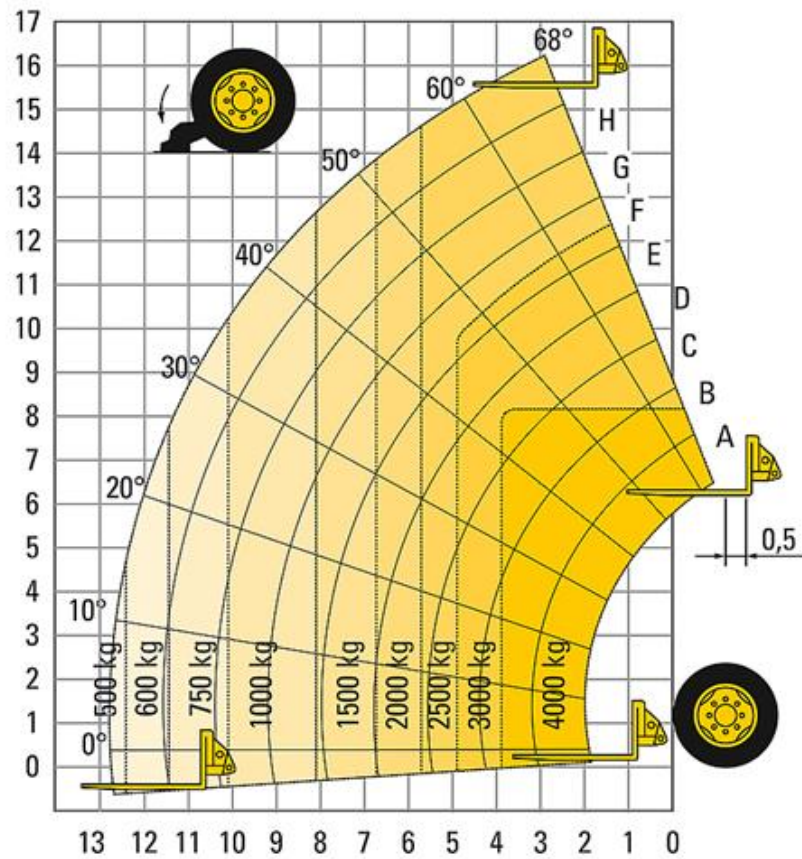
Typ	40.17
Hersteller	Merlo
Leistung (kW)	55
Schnellwechsler (Typ)	ZM2
Hubhöhe (mm)	16600
Tragfähigkeit (kg)	4000
Reichweite max. (mm)	12470
Tankinhalt (l)	140
Länge Transport (mm)	5795
Breite Transport (mm)	2420
Höhe Transport (mm)	2500
Transportgewicht (kg)	11670

**Art.-Nr.** **GSTS-4017**

## Pluspunkte

- + Permanenter Allradantrieb
- + Oberwagen/Hubarm mit Seitenverschub
- + Hydraulisch gesteuerter Niveausgleich
- + Hydraulische Schnellwechseinrichtung
- + ROPS/FOPS-Kabine
- + Erfüllt die Emissionsvorschriften Stufe V (EU) ab 2022

# Teleskopstapler Merlo 40.17



## Passendes Zubehör:

Rußpartikelfilter bis 80kW

Schutzbelüftungsanlage

Aufnahme-Lasthaken auf Geräte-Träger

## Alternative Produkte:

Teleskopstapler Merlo 38.13 von Merlo

Teleskopstapler Merlo 40.13 von Merlo

Teleskopstapler Merlo 60.10 von Merlo

## Unsere Empfehlungen:

Fahrplatten 2000 x 1000 x 15 mm von LuxTek

Fahrplatten 2000 x 1000 x 20 mm von LuxTek

Vakuumhebergerät QUICKJET QJ 600 e von Probst

**Der direkte Weg zur Miete:**

**0800-1805 8888 (kostenfrei anrufen)**

**Der direkte Weg zum ausgewählten Produkt:**

**<https://www.zeppelin-rental.de/miete/artikel/GSTS-4017>**

**Der direkte Weg zu Zeppelin Rental:**

**Visit us on Facebook:**

**[www.facebook.com/ZeppelinRental](http://www.facebook.com/ZeppelinRental)**

