

Teleskopstapler Merlo 38.16 ROTO



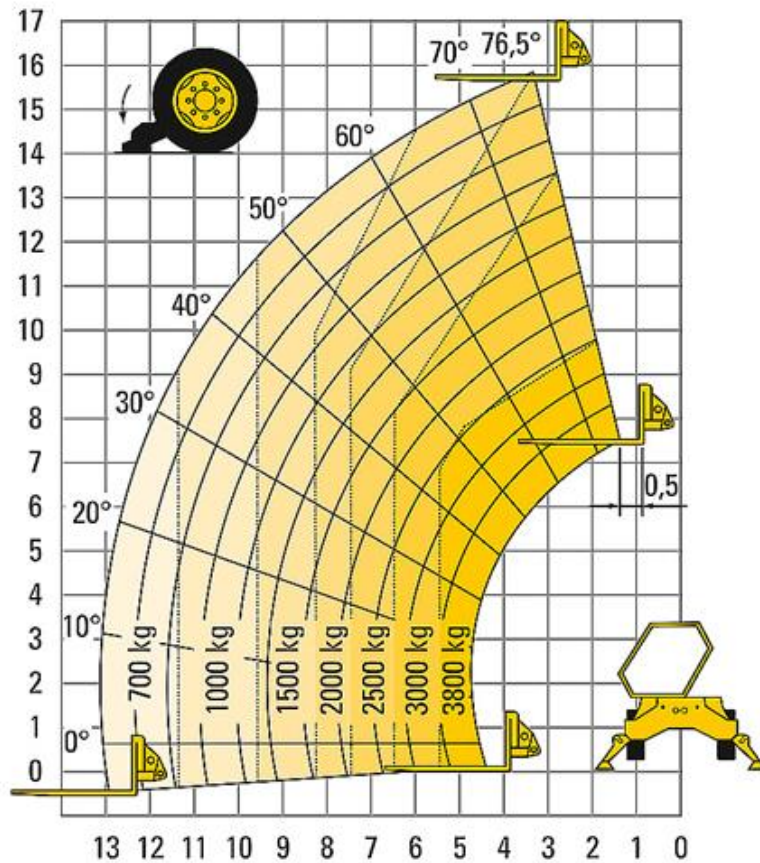
Technische Spezifikationen

| | |
|-----------------------|--------------------|
| Typ | 38.16 ROTO |
| Hersteller | Merlo |
| Leistung (kW) | 74,5 |
| Hubhöhe (mm) | 15740 |
| Tragfähigkeit (kg) | 3800 |
| Reichweite max. (mm) | 12980 |
| Tankinhalt (l) | 155 |
| Länge Transport (mm) | 6240 |
| Breite Transport (mm) | 2240 |
| Höhe Transport (mm) | 2850 |
| Transportgewicht (kg) | 12080 |
| Art.-Nr. | GSTS-38T16R |

Pluspunkte

- + Permanenter Allradantrieb
- + Hydraulische Schnellwechseinrichtung
- + Oberwagen 415° drehbar, mechanisch begrenzt
- + Bühnenvorbereitung / Fernbedienung
- + Erfüllt die Emissionsvorschriften Stufe IIIB (EU)
- + Integrierter Dieselpartikelfilter

Teleskopstapler Merlo 38.16 ROTO



Passendes Zubehör:

Rußpartikelfilter bis 80kW

Schutzbelüftungsanlage

Arbeitsbühne für Teleskopstapler

Alternative Produkte:

Teleskopstapler Merlo 40.16 ROTO von Merlo

Unsere Empfehlungen:

Fahrplatten 2000 x 1000 x 15 mm von LuxTek

Fahrplatten 2000 x 1000 x 20 mm von LuxTek

Vakuumhebergerät QUICKJET QJ 600 e von Probst

Der direkte Weg zur Miete:

0800-1805 8888 (kostenfrei anrufen)

Der direkte Weg zum ausgewählten Produkt:

<https://www.zeppelin-rental.de/miete/artikel/GSTS-38T16R>

Der direkte Weg zu Zeppelin Rental:

Visit us on Facebook:

www.facebook.com/ZeppelinRental

