

Kettenbagger CAT 321 DLCR mit Verstellausleger (24,8t)



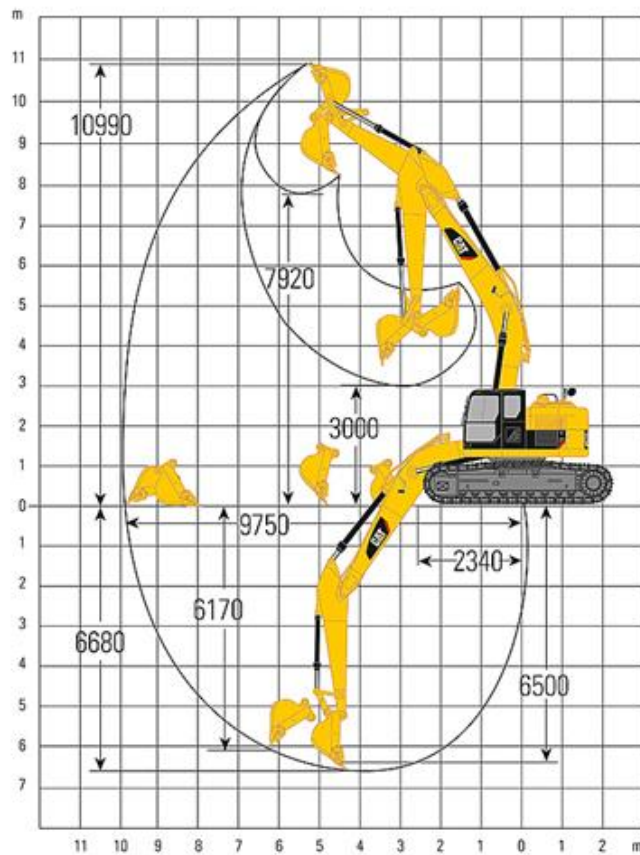
Technische Spezifikationen

Typ	321DLCR VAH
Hersteller	Caterpillar
Leistung (kW)	103
Schnellwechsler (Typ)	CW40-H
Auslegerart	Verstellausleger
Auslegerlänge (mm)	5940
Stiellänge (mm)	2920
Reichweite max. auf Standebene (mm)	10110
Einstechhöhe max. (mm)	11630
Ladehöhe max. (mm)	8580
Grabtiefe max. an der Vertikalwand (mm)	5770
Grabtiefe max. (mm)	6490
Tankinhalt (l)	410
Länge Transport (mm)	9200
Breite Transport (mm)	2980
Höhe Transport (mm)	3170
Transportgewicht (kg)	24800
Art.-Nr.	BAHY-CAT321VAH

Pluspunkte

- + Hydraulisches Schnellwechsel-System
- + ROPS-Komfortkabine mit Klimaautomatik
- + sehr gut Rundumsicht, mehr Sicherheit
- + Steinschlagschutzgitter gem. ISO 10262
- + Kurzheck-Maschine für beengte Platzverhältnisse
- + Präzise Steuerung von Werkzeugen mit Schiebeschlitten an den Joysticks
- + Hohe Leistung und niedriger Kraftstoffverbrauch
- + Hammer- Greifer- und Scherenhydraulik

Kettenbagger CAT 321 DLCR mit Verstellausleger (24,8t)



Kettenbagger CAT 321 DLCR mit Verstellausleger (24,8t)

Passendes Zubehör:

Abbruchstiel für 0070/55

Abbruchschere VT30 mit B-Backe von Caterpillar

Abbruchschere VT30 mit C-Backe von Caterpillar

Alternative Produkte:

Kettenbagger CAT 320 NG (21,9 t) von Caterpillar

Kettenbagger CAT 320EL (21,8 t) von Caterpillar

Kettenbagger CAT 320FL (22,5 t) von Caterpillar

Unsere Empfehlungen:

Fahrplatten 2000 x 1000 x 15 mm von LuxTek

Fahrplatten 2000 x 1000 x 20 mm von LuxTek

Verbau, diverse Größen

Kettenbagger CAT 321 DLCR mit Verstellausleger (24,8t)

Der direkte Weg zur Miete:

0800-1805 8888 (kostenfrei anrufen)

Der direkte Weg zum ausgewählten Produkt:

<https://www.zeppelin-rental.de/miete/artikel/BAHY-CAT321VAH>

Der direkte Weg zu Zeppelin Rental:

Visit us on Facebook:

www.facebook.com/ZeppelinRental

