



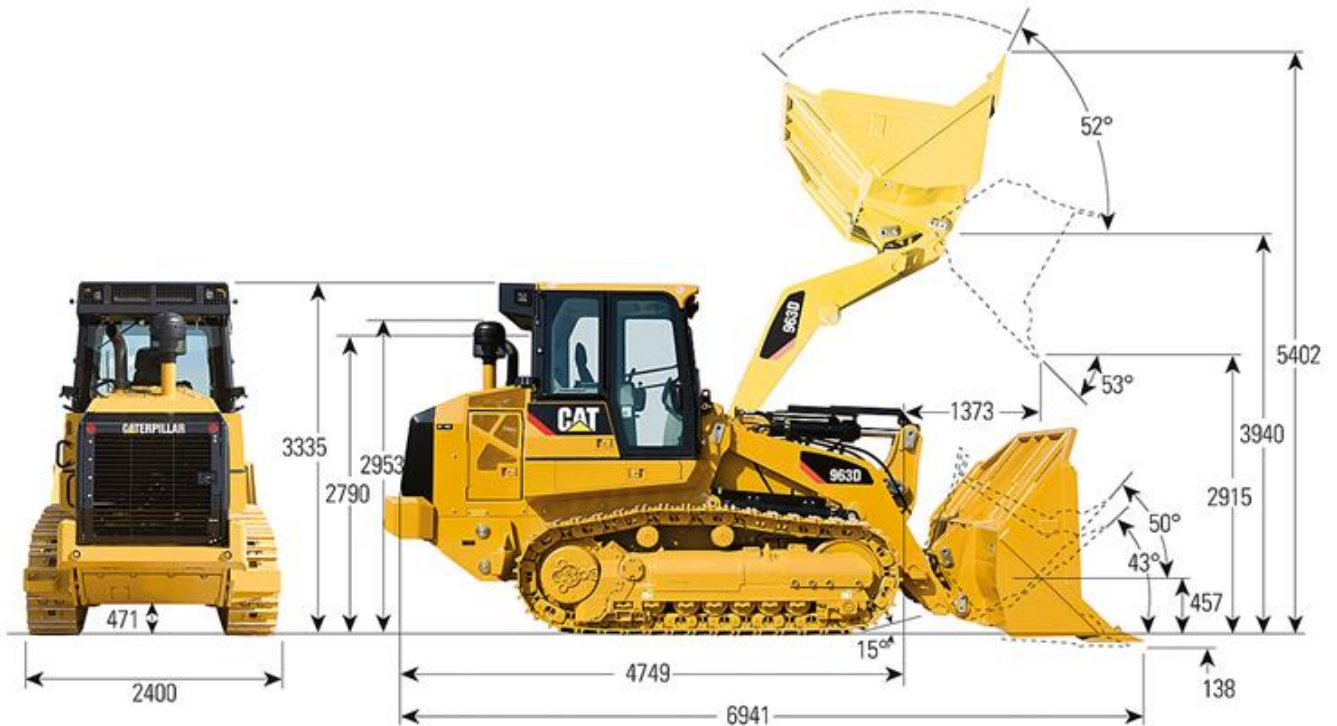
Technische Spezifikationen

Typ	963 D
Hersteller	Caterpillar
Leistung (kW)	141
Schaufelinhalt (m³)	2,3
Bodenplattenbreite (mm)	550
Bodenfreiheit (mm)	471
Schütthöhe (mm)	2915
Tankinhalt (l)	412
Länge Transport (mm)	7250
Breite Transport (mm)	2580
Höhe Transport (mm)	3350
Transportgewicht (kg)	20262
Art.-Nr.	RAL-963

Pluspunkte

- + ROPS/FOPS-Komfortkabine mit Klimaautomatik, Druckbelüftung, Colorverglasung und Schiebefenstern
- + Zuverlässige Laufwerkstechnologie reduziert spürbar Vibrationen
- + Hydrostatischer Fahrtrieb mit elektronischer Steuerung erlaubt ein präzises und feinfühliges Manövrieren
- + Einhand-Joysticksteuerung mit elektrohydraulischer Vorsteuerung

Laderaupe CAT 963 D



Passendes Zubehör:

Standardschaufel für 963 C von Caterpillar

Standardschaufel für 963 C von Caterpillar

Unsere Empfehlungen:

Fahrplatten 2000 x 1000 x 20 mm von LuxTek

Mobile Tankanlage 1.000 l, MTA1000; für Dieselkraftstoff von ESE GmbH

Hochdruckreiniger 140 bar, 940 l auf FG von Brendon Powerwashers, UK

Der direkte Weg zur Miete:

0800-1805 8888 (kostenfrei anrufen)

Der direkte Weg zum ausgewählten Produkt:

<https://www.zeppelin-rental.de/miete/artikel/RAL-963>

Der direkte Weg zu Zeppelin Rental:

Visit us on Facebook:

www.facebook.com/ZeppelinRental

