

# Teleskopstapler Merlo 32.6 L Plus



## Technische Spezifikationen

Typ	32.6L Plus
Hersteller	Merlo
Leistung (kW)	74,5
Hubhöhe (mm)	6400
Tragfähigkeit (kg)	3200
Reichweite max. (mm)	3400
Tankinhalt (l)	100
Länge Transport (mm)	4220
Breite Transport (mm)	2000
Höhe Transport (mm)	2000
Transportgewicht (kg)	6300
<b>Art.-Nr.</b>	<b>GSTS-32T06</b>

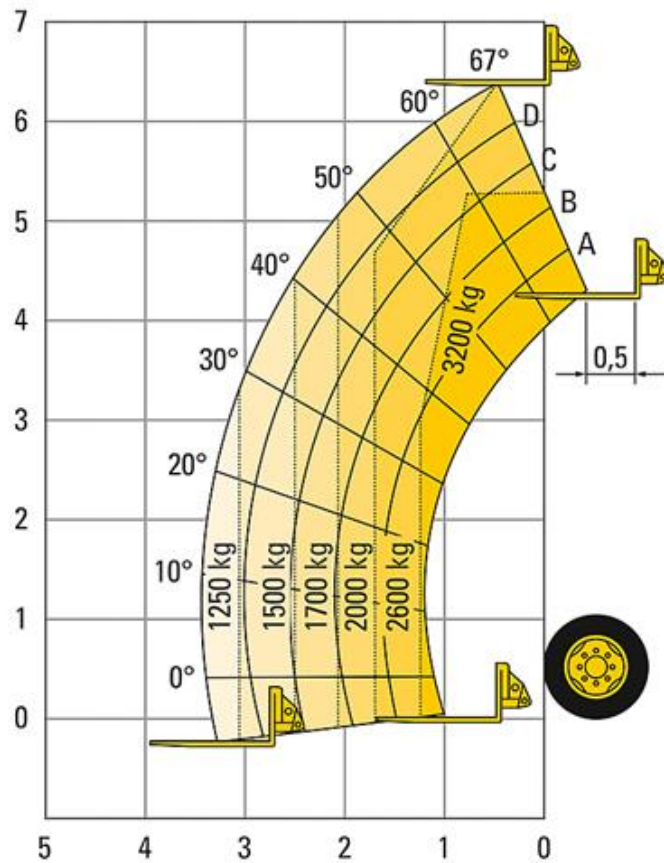
## Pluspunkte

- + Permanenter Allradantrieb
- + Hydraulische Schnellwechseinrichtung
- + Niedrige Kabine für geringe Durchfahrthöhe
- + Erfüllt die Emissionsvorschriften Stufe IIIB (EU)
- + Integrierter Dieselpartikelfilter

# Teleskopstapler Merlo 32.6 L Plus



# Teleskopstapler Merlo 32.6 L Plus



## Passendes Zubehör:

Rußpartikelfilter bis 80kW

Schutzbelüftungsanlage

Aufnahme-Lasthaken auf Geräte-Träger

## Alternative Produkte:

Teleskopstapler Merlo 25.6 von Merlo

Teleskopstapler Merlo 27.6 von Merlo

Teleskopstapler Merlo 27.6 Plus von Merlo

## Unsere Empfehlungen:

Fahrplatten 2000 x 1000 x 15 mm von LuxTek

Fahrplatten 2000 x 1000 x 20 mm von LuxTek

Vakuumhebergerät QUICKJET QJ 600 e, Nutzlast 0,6 t von Probst

**Der direkte Weg zur Miete:**

**0800-1805 8888 (kostenfrei anrufen)**

**Der direkte Weg zum ausgewählten Produkt:**

**<https://www.zeppelin-rental.de/miete/artikel/GSTS-32T06>**

**Der direkte Weg zu Zeppelin Rental:**

**Visit us on Facebook:**

**[www.facebook.com/ZeppelinRental](http://www.facebook.com/ZeppelinRental)**

