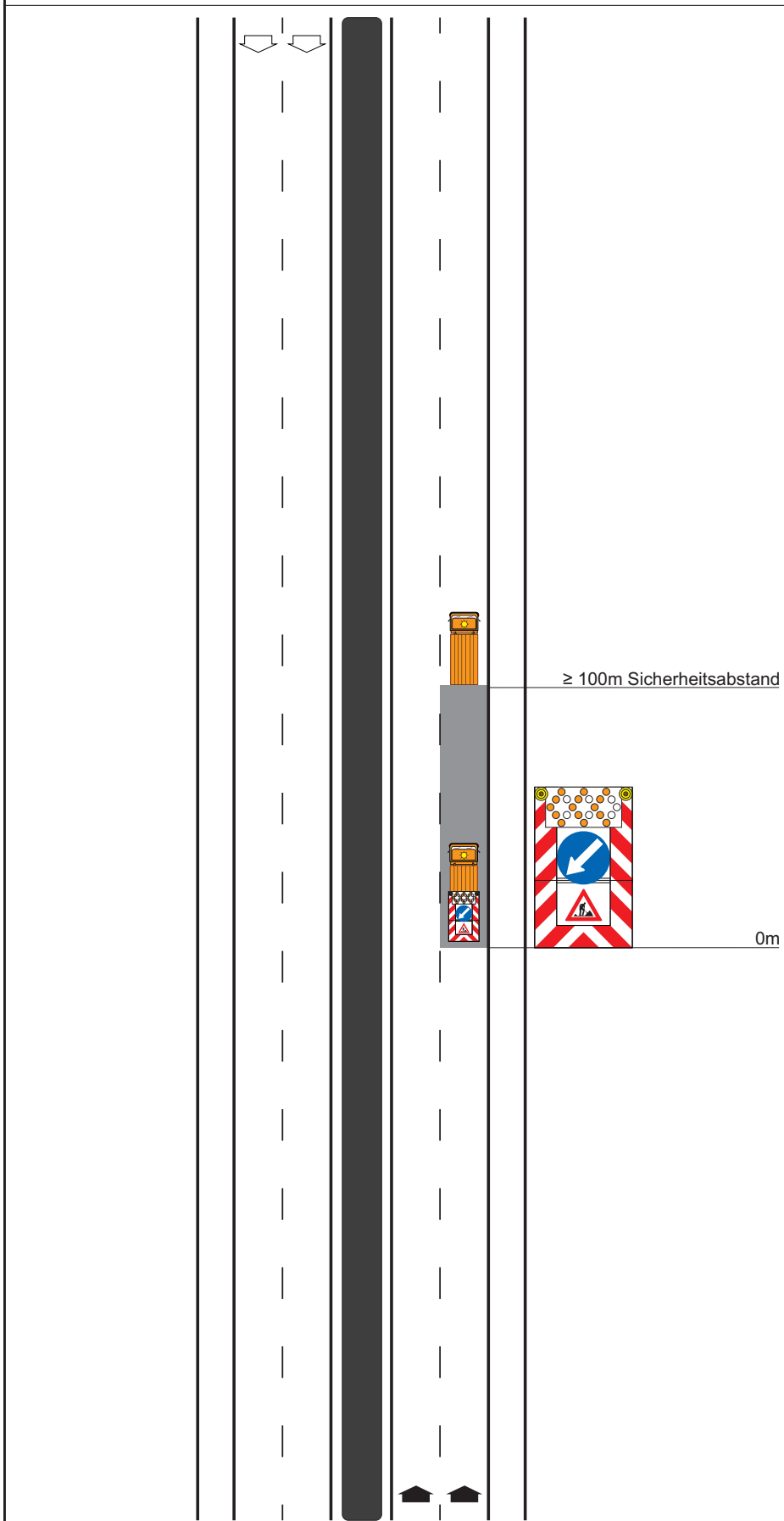


Projekt SII/1 Sofortmaßnahme gemäß § 44b STVO 1960
Datum, Uhrzeit Sperrung des äußeren Fahrstreifens
Baustellenbezeichnung (Mindestsichtweite 400m)



Absicherungen von Unfallstellen und anderen Ereignissen gemäß §44b StVO bis Absicherung nach K- Regelplan erfolgt

Bei geringeren Sichtweiten sind zusätzliche Maßnahmen erforderlich

■ Sicherheitsbereich