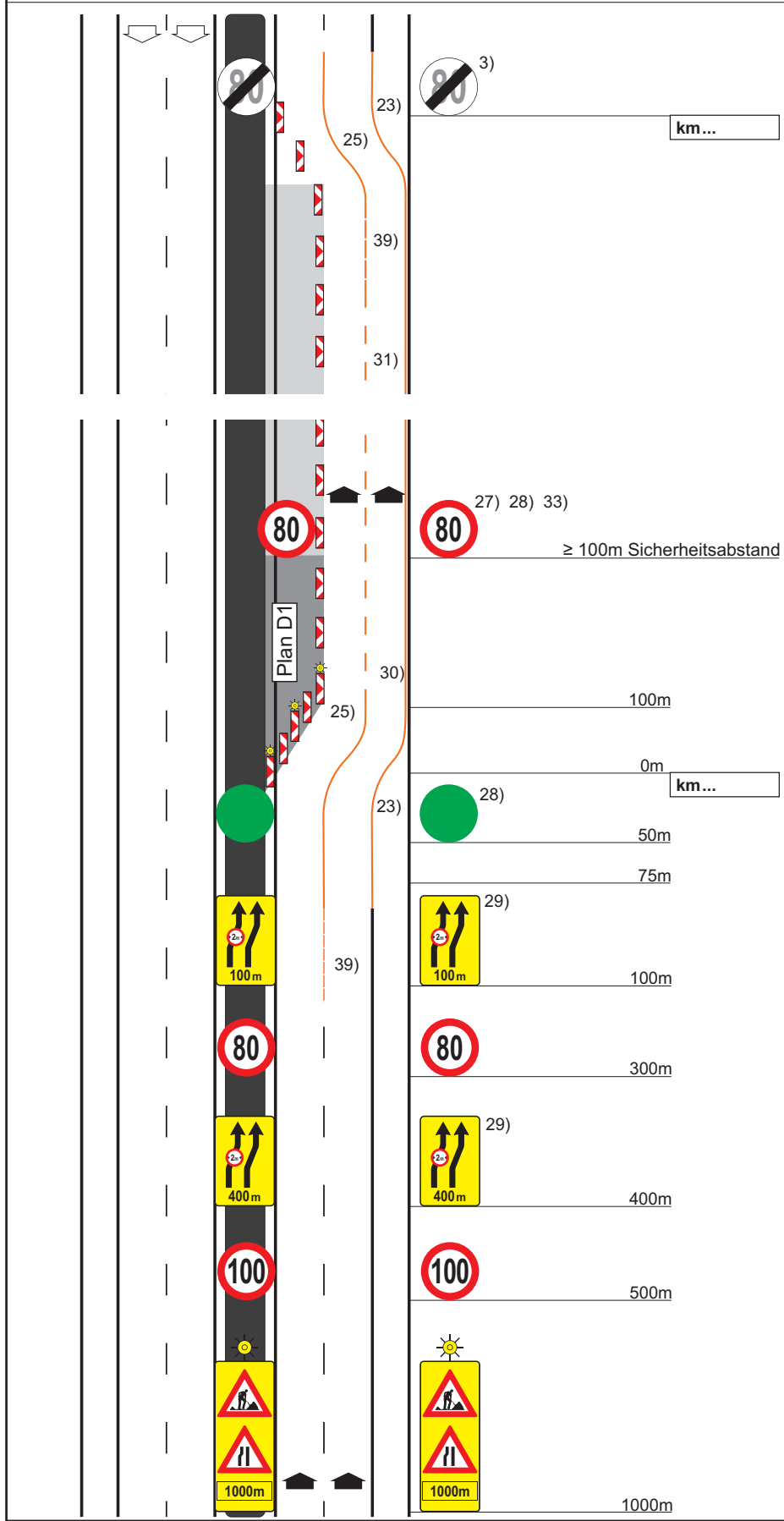



Projekt **EII/7** Arbeitsstellen von längerer Dauer
 Datum, Uhrzeit Sperrung des inneren Fahrstreifens - Benützung des Pannenzustreifens
 Baustellenbezeichnung (Verschwenkung zweier Fahrstreifen)



- 3) oder Wiederkundmachung einer bestehenden Beschränkung
 - 23) Randlinie im Verschwenkungsbereich entfernen
 - 25) Sperrlinie jeweils 30m über Verschwenkungsbereich hinausziehen
 - 27) Wiederholung ca. alle 2000m
 - 28) 60km/h nur, wenn der verbleibende bzw. äußere Fahrstreifen schmaler als 3,25m ist
 - 29) Breitenbeschränkung „2,0m“ wenn Fahrstreifenbreite < 3,0m
 - 30) Provisorische Randlinie markieren
 - 31) Kennzeichnung der vorübergehenden Fahrstreifenaufteilung falls erforderlich
 - 33) 80km/h oder andere Geschwindigkeitsbeschränkung gemäß RVS 05.05.42, Pkt. 7
 - 39) Warnlinie 10 x 6 / 1,5m
-  = Leitbaken mit weißem oder grün-gelb fluorreflektierendem Winkel auf rotem Grund. Innerhalb einer Baustelle darf nur einer der beiden Typen verwendet werden.
- Sicherheitsbereich
 ■ Arbeitsbereich