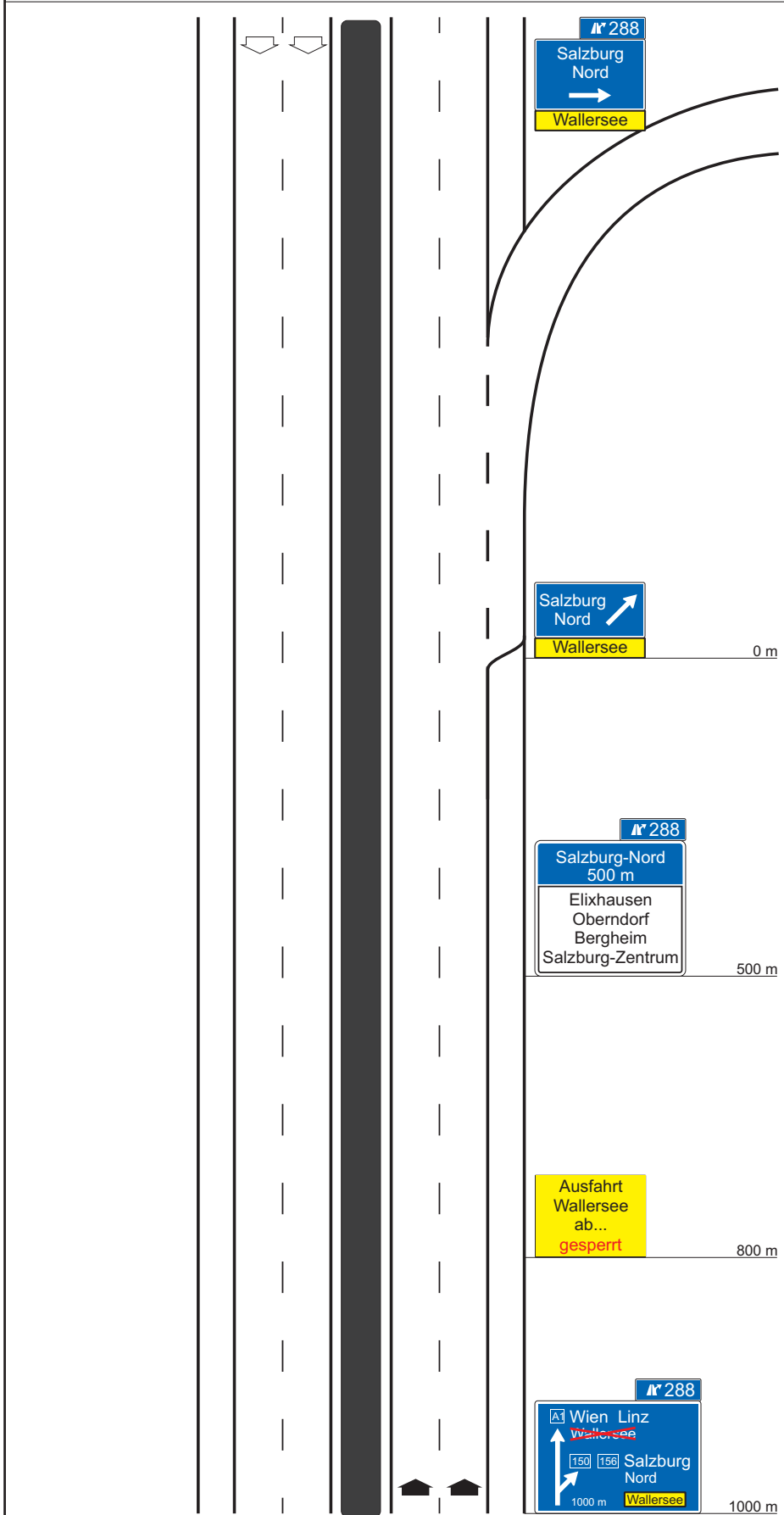


Projekt
Datum, Uhrzeit
Baustellenbezeichnung

D4 a

Arbeitsstellen von längerer Dauer
Detaildarstellung der Beschilderung einer gesperrten Ausfahrt



Beschilderung der Ausfahrt vor der gesperrten Ausfahrt

Hinweis:
Die Sperre von Ausfahrten sollte mindestens 1 Woche vorher auf der Autobahn und an geeigneter Stelle im nachgeordneten Straßennetz angekündigt werden.

Dieses Hinweiszeichen ist auch bei Bedarf im Mittelstreifen oder rechts ein zweites mal anzukündigen