

Teleskopstapler Merlo 40.18S ROTO



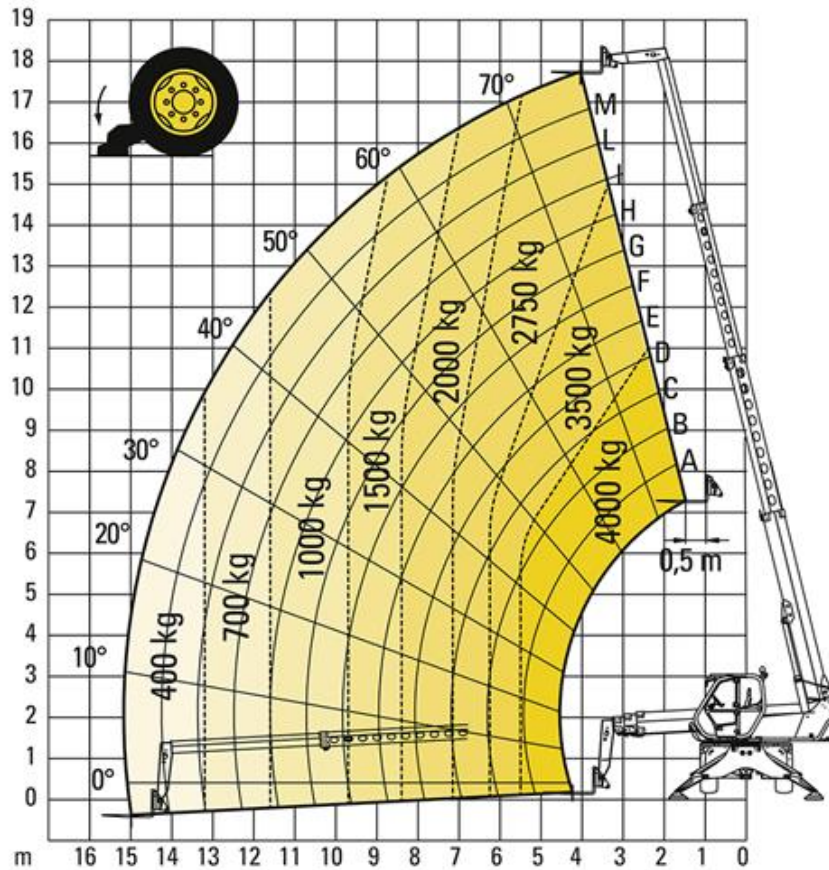
Technische Spezifikationen

Typ	40.18S ROTO
Hersteller	Merlo
Leistung (kW)	74,5
Hubhöhe (mm)	17700
Tragfähigkeit (kg)	4000
Reichweite max. (mm)	15100
Tankinhalt (l)	150
Länge Transport (mm)	6015
Breite Transport (mm)	2240
Höhe Transport (mm)	2970
Transportgewicht (kg)	13100
Art.-Nr.	GSTS-40T18R

Pluspunkte

- + Hydraulische Schnellwechseleinrichtung
- + Permanenter Allradantrieb
- + Hydropneumatische Federung/ Niveaueausgleich
- + Oberwagen 415° drehbar, mechanisch begrenzt
- + Bühnenvorbereitung / Fernbedienung
- + Erfüllt die Emissionsvorschriften Stufe IIIB (EU)
- + Integrierter Dieselpartikelfilter

Teleskopstapler Merlo 40.18S ROTO



Passendes Zubehör:

Rußpartikelfilter bis 80kW

Schutzbelüftungsanlage

Arbeitsbühne für Teleskopstapler

Alternative Produkte:

Teleskopstapler Merlo 40.30 MCSS ROTO von Merlo

Teleskopstapler Merlo 45.21 ROTO von Merlo

Teleskopstapler Merlo 50.21 ROTO von Merlo

Unsere Empfehlungen:

Fahrplatten 2000 x 1000 x 15 mm von LuxTek

Fahrplatten 2000 x 1000 x 20 mm von LuxTek

Vakuumhebergerät QUICKJET QJ 600 e, Nutzlast 0,6 t von Probst

Der direkte Weg zur Miete:

0800-1805 8888 (kostenfrei anrufen)

Der direkte Weg zum ausgewählten Produkt:

<https://www.zeppelin-rental.de/miete/artikel/GSTS-40T18R>

Der direkte Weg zu Zeppelin Rental:

Visit us on Facebook:

www.facebook.com/ZeppelinRental

