



Technische Spezifikationen

Typ	38.13
Hersteller	Merlo
Leistung (kW)	55
Hubhöhe (mm)	12600
Tragfähigkeit (kg)	3800
Reichweite max. (mm)	8200
Tankinhalt (l)	150
Länge Transport (mm)	5240
Breite Transport (mm)	2220
Höhe Transport (mm)	2440
Transportgewicht (kg)	8650

Art.-Nr. **GSTS-38T13**

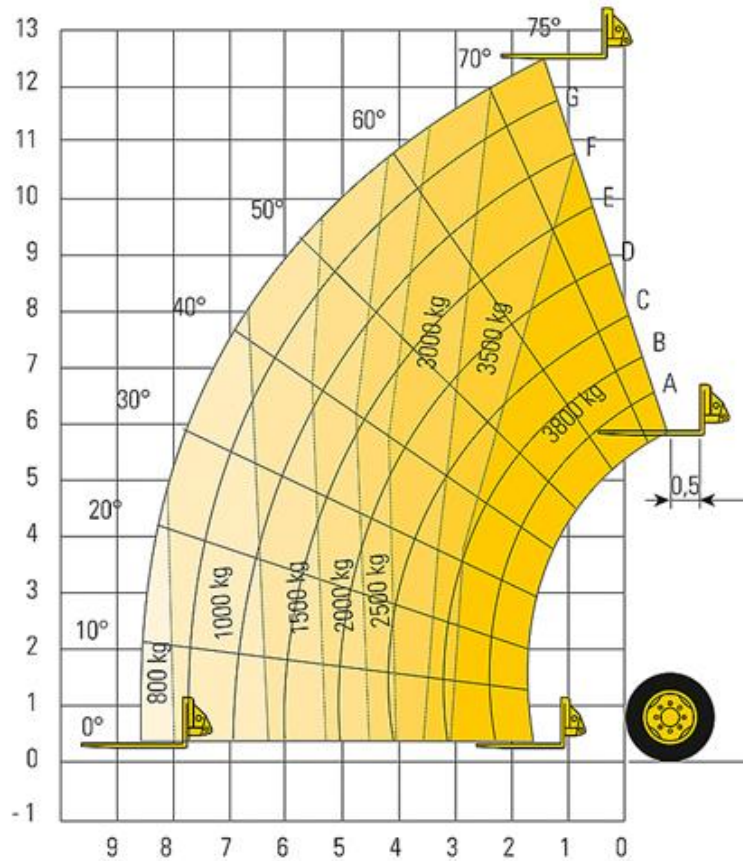
Pluspunkte

- + Permanenter Allradantrieb
- + ROPS/FOPS-Kabine
- + Vereinfachtes CDC System mit vollelektronischer Stabilitätskontrolle
- + Hydraulische Schnellwechseleinrichtung
- + Oberwagen/Hubarm mit Seitenvershub
- + Hydraulisch gesteuerter Niveuausgleich

Teleskopstapler Merlo 38.13



Teleskopstapler Merlo 38.13



Passendes Zubehör:

Rußpartikelfilter bis 80kW

Schutzbelüftungsanlage

Arbeitsbühne für Teleskopstapler

Alternative Produkte:

Teleskopstapler Merlo 35.11 von Merlo

Teleskopstapler Merlo 40.17 von Merlo

Teleskopstapler Merlo 40.13 von Merlo

Unsere Empfehlungen:

Fahrplatten 2000 x 1000 x 15 mm von LuxTek

Fahrplatten 2000 x 1000 x 20 mm von LuxTek

Vakuumhebergerät QUICKJET QJ 600 e von Probst

Der direkte Weg zur Miete:

0800-1805 8888 (kostenfrei anrufen)

Der direkte Weg zum ausgewählten Produkt:

<https://www.zeppelin-rental.de/miete/artikel/GSTS-38T13>

Der direkte Weg zu Zeppelin Rental:

Visit us on Facebook:

www.facebook.com/ZeppelinRental

