



Technische Spezifikationen

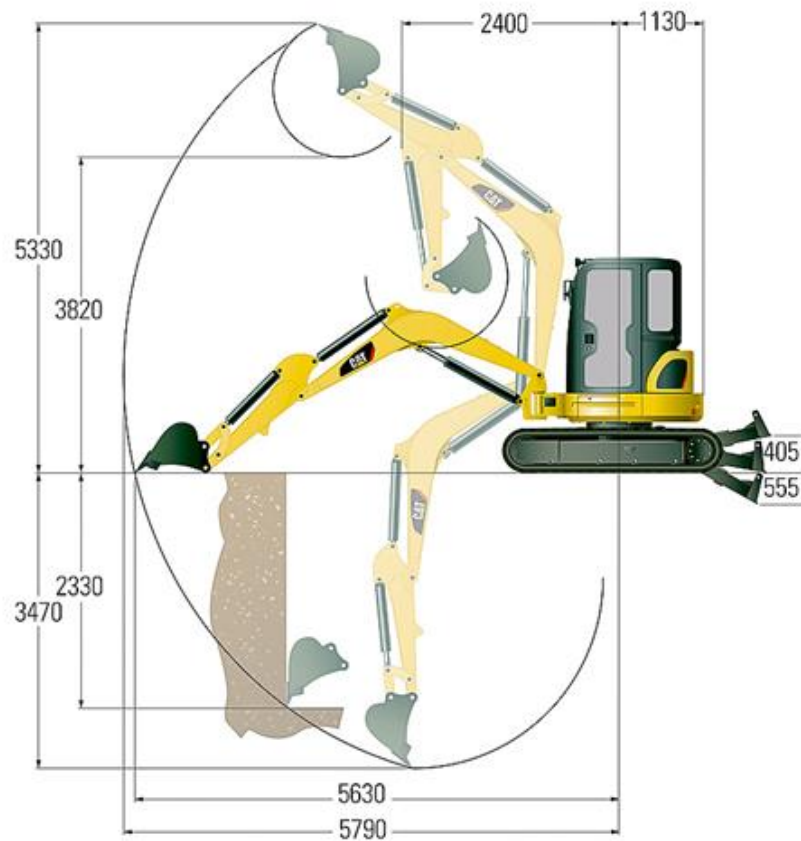
Typ	305.5 ECR
Hersteller	Caterpillar
Leistung (kW)	32,9
Reichweite max. auf Standebene (mm)	5630
Einstechhöhe max. (mm)	5330
Ladehöhe max. (mm)	3820
Grabtiefe max. an der Vertikalwand (mm)	2330
Grabtiefe max. (mm)	3470
Tankinhalt (l)	63
Länge Transport (mm)	3100
Breite Transport (mm)	1980
Höhe Transport (mm)	2520
Transportgewicht (kg)	5205

Art.-Nr. BAMI-3055

Pluspunkte

- + Schnellwechsel-System
- + Economy Modus für geringeren Kraftstoffverbrauch
- + Abstütz-/Planierschild mit Schwimmfunktion
- + Kurzheck für beengte Platzverhältnisse
- + Hohe Hub- und Grabkräfte
- + Schiebeschlitten für Zusatzhydraulik auf Joystick
- + Schwenkausleger
- + Hammer-, Greifer- und Scherenhydraulik

Minibagger CAT 305.5ECR (5,2 t)



Minibagger CAT 305.5ECR (5,2 t)

Passendes Zubehör:

Erdbohrgerät für 305 von Caterpillar

Universalgreifer Z-U 2

Sortiergreifer AS2 von HGT

Alternative Produkte:

Minibagger CAT 308 E CR (8,6 t) von Caterpillar

Minibagger CAT 308 E CR mit Verstellausleger (8,8 t)
von Caterpillar

Minibagger CAT 303.5ECR (3,6t) von Caterpillar

Unsere Empfehlungen:

Fahrplatten 2000 x 1000 x 15 mm von LuxTek

Fahrplatten 2000 x 1000 x 20 mm von LuxTek

Vakuumhebergerät QUICKJET QJ 600 e, Nutzlast 0,6 t
von Probst

Der direkte Weg zur Miete:

0800-1805 8888 (kostenfrei anrufen)

Der direkte Weg zum ausgewählten Produkt:

<https://www.zeppelin-rental.de/miete/artikel/BAMI-3055>

Der direkte Weg zu Zeppelin Rental:

Visit us on Facebook:

www.facebook.com/ZeppelinRental

