

Kettenbagger CAT 329ELN (28,9 t)



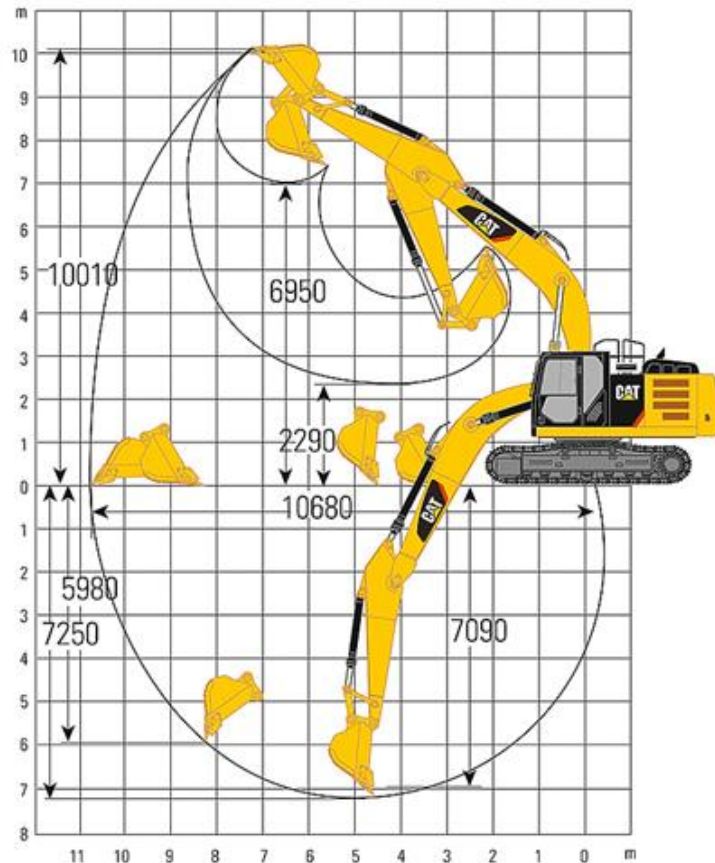
Technische Spezifikationen

Typ	329ELN
Hersteller	Caterpillar
Leistung (kW)	179
Schnellwechsler (Typ)	CW45S-H
Auslegerlänge (mm)	6150
Stiellänge (mm)	3200
Reichweite max. auf Standebene (mm)	10680
Einstechhöhe max. (mm)	10010
Ladehöhe max. (mm)	6950
Grabtiefe max. an der Vertikalwand (mm)	5980
Grabtiefe max. (mm)	7250
Tankinhalt (l)	520
Länge Transport (mm)	10500
Breite Transport (mm)	2999
Höhe Transport (mm)	3400
Transportgewicht (kg)	28900
Art.-Nr.	BAHY-CAT329E

Pluspunkte

- + Hydraulisches Schnellwechsel-System
- + Steinschlagschutzgitter gem. ISO 10262
- + ROPS-Komfortkabine mit Klimaautomatik
- + Sehr gute Rundumsicht, mehr Sicherheit
- + Prioritäten-Automatik für Ausleger/Schwenken
- + Ausleger-Schwimmfunktion SmartBoom™ zur Verringerung von Vibrationen
- + Präzise Steuerung von Werkzeugen mit Schiebeschlitten an den Tool Control-Joysticks
- + Erfüllt die Emissionsvorschriften Stufe IIIB (EU)
- + Integrierter Dieselpartikelfilter
- + Hammer- Greifer- und Scherenhydraulik
- + High-Power & Economy Modus zur Anpassung an unterschiedlichste Leistungsbereiche
- + Einstellbare Leerlaufabschaltung

Kettenbagger CAT 329ELN (28,9 t)



Passendes Zubehör:

Abbruchschere MP318 00 mit D-Backe von Caterpillar

Abbruchschere MP318 00 mit S-Backe von Caterpillar

Abbruchschere MP324 mit CC-Backe von Caterpillar

Alternative Produkte:

Kettenbagger CAT 324ELN (24,9 t) von Caterpillar

Kettenbagger CAT 325 FLCR mit Verstellausleger (25,8t) von Caterpillar

Kettenbagger CAT 326FLN (25,5 t) von Caterpillar

Unsere Empfehlungen:

Fahrplatten 2000 x 1000 x 15 mm von LuxTek

Fahrplatten 2000 x 1000 x 20 mm von LuxTek

Vakuumhebergerät QUICKJET QJ 600 e, Nutzlast 0,6 t von Probst

Der direkte Weg zur Miete:

0800-1805 8888 (kostenfrei anrufen)

Der direkte Weg zum ausgewählten Produkt:

<https://www.zeppelin-rental.de/miete/artikel/BAHY-CAT329E>

Der direkte Weg zu Zeppelin Rental:

Visit us on Facebook:

www.facebook.com/ZeppelinRental

