

Kettenbagger CAT 323 NG (24,4 t)



Technische Spezifikationen

Typ	323 NG
Hersteller	Caterpillar
Leistung (kW)	129
Schnellwechsler (Typ)	Oilquick 0070/55
Löffelklasse	7
Fahrgeschwindigkeit Vorwärts (km/h)	5,7
Fahrgeschwindigkeit Rückwärts (km/h)	5,7
Ketten-/Bodenplattenbreite (mm)	600
Auslegerart	MONO
Auslegerlänge (mm)	5700
Stiellänge (mm)	2900
Reichweite max. auf Standebene (mm)	9870
Einstechhöhe max. (mm)	9450
Ladehöhe max. (mm)	6480
Grabtiefe max. an der Vertikalwand (mm)	5740
Grabtiefe max. (mm)	6730
Tankinhalt (l)	345
Inhalt DEF-Tank (l)	41
Länge Transport (mm)	9530
Breite Transport (mm)	2980
Höhe Transport (mm)	3160
Transportgewicht (kg)	24400
ecoRent	ja

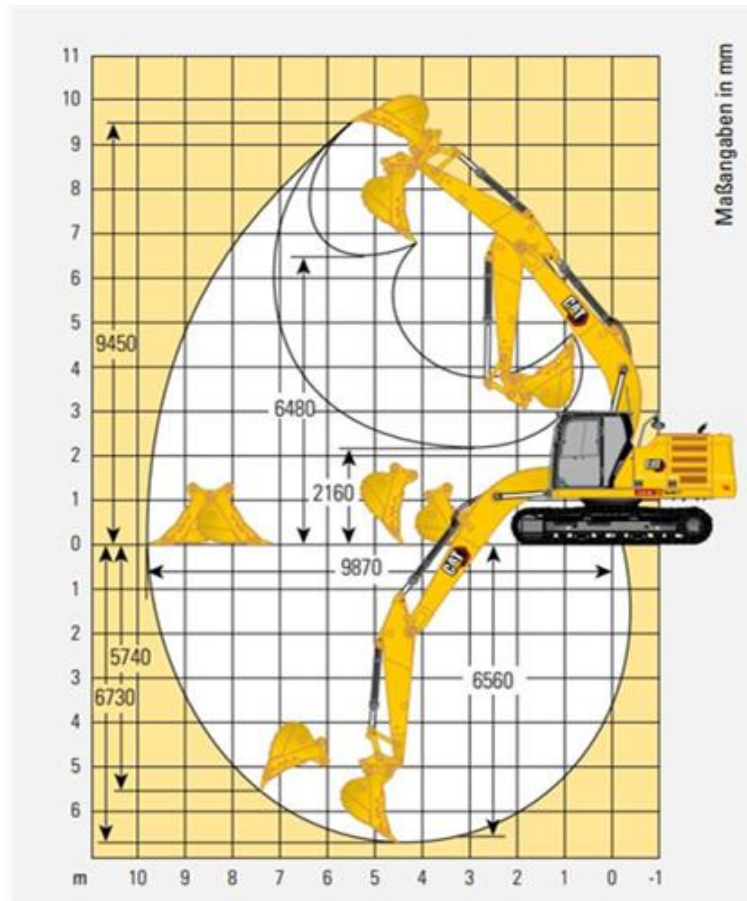
Art.-Nr.

BAHY-CAT323

Pluspunkte

- + Vollautomatisches Schnellwechsel-System
- + Steinschlagschutzdach gem. ISO 10262
- + Geräuscharme ROPS/FOPS-Komfortkabine mit Klimaautomatik
- + Sehr gute Rundumsicht, mehr Sicherheit
- + Einstellbare Leerlaufabschaltung mit Motordrehzahlautomatik
- + Ausleger-Schwimmfunktion SmartBoom™ zur Verringerung von Vibrationen
- + Bedienerfreundliche CAT Connect Anwendungen für effizientes Arbeiten
- + Schutz in alle Richtungen durch 2 D Begrenzungstechnologie
- + Präzises Ansteuern von Werkzeugen mit ermüdungsarmen Joystick-Konsolen
- + Erfüllt die Emissionsvorschriften Stufe IV (EU)
- + Hammer- Greifer- und Scherenhydraulik
- + Integrierter Dieselpartikelfilter

Kettenbagger CAT 323 NG (24,4 t)



Passendes Zubehör:

Abbruchschere MP318 00 mit D-Backe von Caterpillar

Abbruchschere MP318 00 mit S-Backe von Caterpillar

Abbruchschere MP318 mit D-Backe von Caterpillar

Alternative Produkte:

Kettenbagger CAT 317 NG (18,1 t) von Caterpillar

Kettenbagger CAT 316 FL (17,5 t) von Caterpillar

Kettenbagger CAT 316 FL VAH (18,5 t) von Caterpillar

Der direkte Weg zur Miete:

0800-1805 8888 (kostenfrei anrufen)

Der direkte Weg zum ausgewählten Produkt:

<https://www.zeppelin-rental.de/miete/artikel/BAHY-CAT323>

Der direkte Weg zu Zeppelin Rental:

Visit us on Facebook:

www.facebook.com/ZeppelinRental

