

Kettenbagger CAT 316 EL (17,2 t)



Technische Spezifikationen

Typ	316 E
Hersteller	Caterpillar
Leistung (kW)	89
Schnellwechsler (Typ)	CW30-H
Auslegerlänge (mm)	5100
Stiellänge (mm)	2600
Reichweite max. auf Standebene (mm)	8780
Einstechhöhe max. (mm)	8920
Ladehöhe max. (mm)	6280
Grabtiefe max. an der Vertikalwand (mm)	4930
Grabtiefe max. (mm)	6090
Tankinhalt (l)	290
Länge Transport (mm)	8580
Breite Transport (mm)	2520
Höhe Transport (mm)	3180
Transportgewicht (kg)	17170

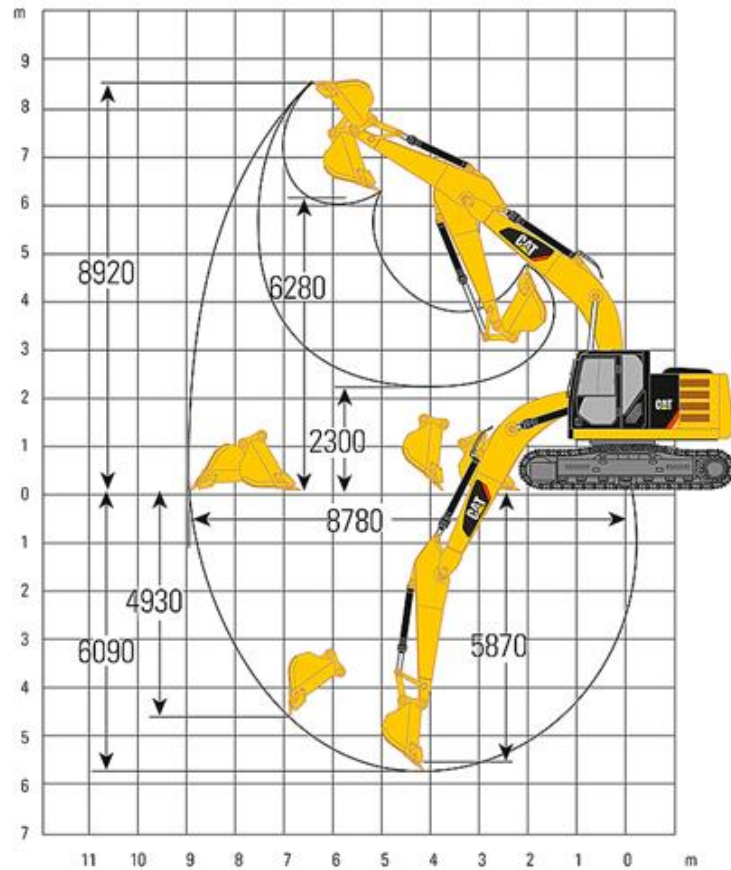
Art.-Nr.

BAHY-CAT316E

Pluspunkte

- + Hydraulisches Schnellwechsel-System
- + Steinschlagschutzgitter gem. ISO 10262
- + ROPS-Komfortkabine mit Klimaautomatik
- + Sehr gute Rundumsicht, mehr Sicherheit
- + Prioritäten-Automatik für Ausleger/Schwenken
- + Hammer- Greifer- und Scherenhydraulik
- + Präzise Steuerung von Werkzeugen mit Schiebeschlitten an den Tool Control-Joysticks
- + Erfüllt die Emissionsvorschriften Stufe IIIB (EU)
- + Integrierter Dieselpartikelfilter
- + High-Power & Economy Modus zur Anpassung an unterschiedlichste Leistungsbereiche
- + Einstellbare Leerlaufabschaltung

Kettenbagger CAT 316 EL (17,2 t)



Passendes Zubehör:

Universalgreifer Z-U4 von HGT

Abbruch-Sortiergreifer VRG 20

Hydraulikhammer MB 750 mit CW von Atlas Copco MCT

Alternative Produkte:

Kettenbagger CAT 313F L GC (14,0 t) von Caterpillar

Kettenbagger CAT 313 GC (13,4 t) von Caterpillar

Kettenbagger CAT 314 ELCR (16,1 t) von Caterpillar

Unsere Empfehlungen:

Fahrplatten 2000 x 1000 x 15 mm von LuxTek

Fahrplatten 2000 x 1000 x 20 mm von LuxTek

Verbau, diverse Größen

Der direkte Weg zur Miete:

0800-1805 8888 (kostenfrei anrufen)

Der direkte Weg zum ausgewählten Produkt:

<https://www.zeppelin-rental.de/miete/artikel/BAHY-CAT316E>

Der direkte Weg zu Zeppelin Rental:

Visit us on Facebook:

www.facebook.com/ZeppelinRental

