



Technische Spezifikationen

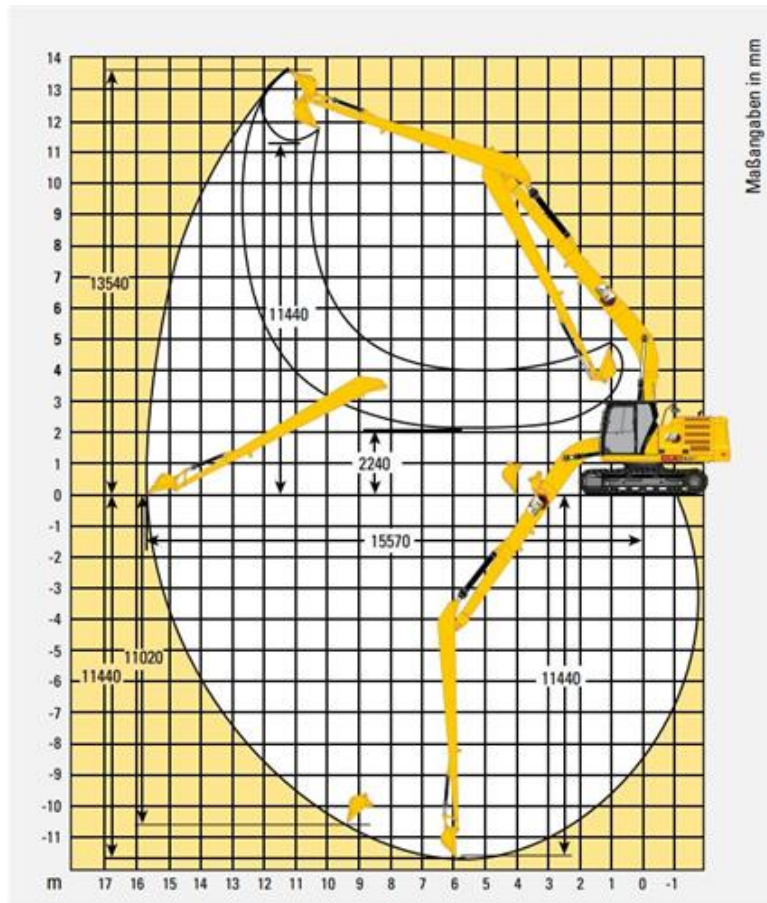
Typ	320 NG SLR
Hersteller	Caterpillar
Leistung (kW)	122
Schnellwechsler (Typ)	ohne / Festanbau
Löffelklasse	6S
Fahrgeschwindigkeit Vorwärts (km/h)	5,5
Fahrgeschwindigkeit Rückwärts (km/h)	5,5
Ketten-/Bodenplattenbreite (mm)	600
Auslegerart	SuperLongReach
Auslegerlänge (mm)	8850
Stiellänge (mm)	6280
Reichweite max. auf Standebene (mm)	15570
Einstechhöhe max. (mm)	13540
Ladehöhe max. (mm)	11440
Grabtiefe max. an der Vertikalwand (mm)	11020
Grabtiefe max. (mm)	11440
Tankinhalt (l)	345
Inhalt DEF-Tank (l)	39
Länge Transport (mm)	12750
Breite Transport (mm)	2980
Höhe Transport (mm)	3190
Transportgewicht (kg)	22500

Art.-Nr.

BAHY-CAT320-DC

Pluspunkte

- + Grabenräumlöffel Festanbau
- + Sehr gute Rundumsicht, mehr Sicherheit durch Kameras hinten und rechts
- + Geräuscharme ROPS/FOPS-Komfortkabine mit Klimaautomatik, luftgefederter & beheizbarer Fahrersitz
- + Präzises Ansteuern des Anbauteils mit ermüdungsarmen Joystick-Konsolen
- + Einstellbare Leerlaufabschaltung mit Motordrehzahlautomatik
- + Erfüllt die Emissionsvorschriften Stufe IV (EU)
- + Biologisch abbaubares Hydrauliköl für Arbeiten in Schutzgebieten



Passendes Zubehör:

Schutzbelüftungsanlage

Grabenräumlöffel var. 2000mm 320 Ditch C

GNSS/ GPS Referenzstation von Trimble

Unsere Empfehlungen:

Fahrplatten 2000 x 1000 x 15 mm von LuxTek

Fahrplatten 2000 x 1000 x 20 mm von LuxTek

Vakuumhebergerät QUICKJET QJ 600 e von Probst

Der direkte Weg zur Miete:

0800-1805 8888 (kostenfrei anrufen)

Der direkte Weg zum ausgewählten Produkt:

<https://www.zeppelin-rental.de/miete/artikel/BAHY-CAT320-DC>

Der direkte Weg zu Zeppelin Rental:

Visit us on Facebook:

www.facebook.com/ZeppelinRental

