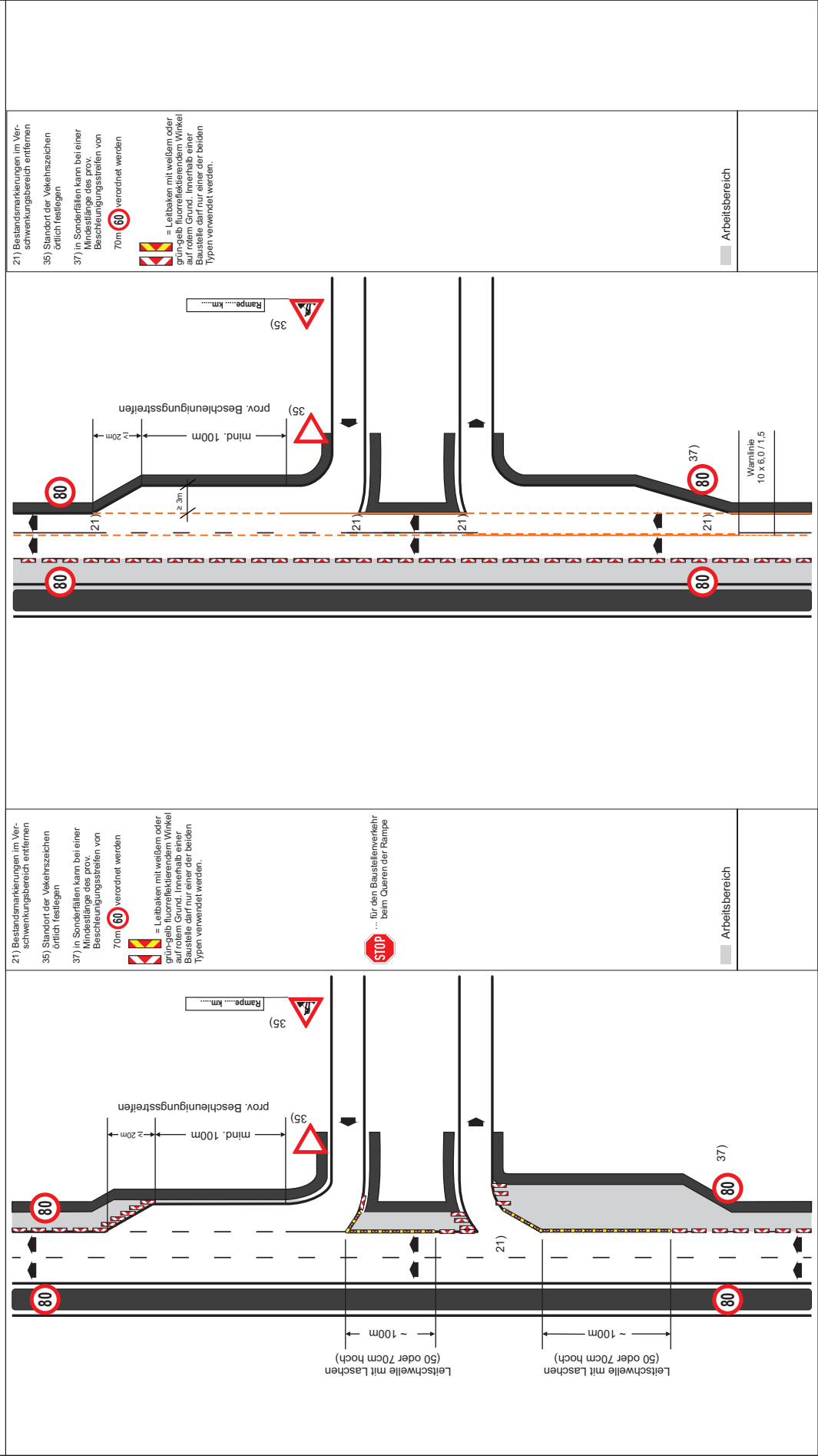


D5

Arbeitsstellen von längerer Dauer
 Detaildarstellung einer besonderen Verkehrsführung im Bereich
 einer Anschlussstelle (Regelfall) mit Beschleunigungsstreifen

Projekt
 Datum, Uhrzeit
 Baustellenbezeichnung



21) Bestandsmarkierungen im Ver-
 schwenkungsbereich entfernen
 35) Standort der Verkehrszeichen
 örtlich festlegen
 37) in Sonderfällen kann bei einer
 Mindestlänge des prov.
 Beschleunigungsstreifen von
 70m **60** erordnet werden
 = Leitbaken mit weißem oder
 grün-gelb fluoreszierendem Winkel
 für die Verkehrszeichen
 Baustelle darf nur einer der beiden
 Typen verwendet werden.

Arbeitsbereich

21) Bestandsmarkierungen im Ver-
 schwenkungsbereich entfernen
 35) Standort der Verkehrszeichen
 örtlich festlegen
 37) in Sonderfällen kann bei einer
 Mindestlänge des prov.
 Beschleunigungsstreifen von
 70m **60** verordnet werden
 = Leitbaken mit weißem oder
 grün-gelb fluoreszierendem Winkel
 für die Verkehrszeichen
 Baustelle darf nur einer der beiden
 Typen verwendet werden.

STOP für den Baustellenverkehr
 beim Clearen der Rampe

Arbeitsbereich