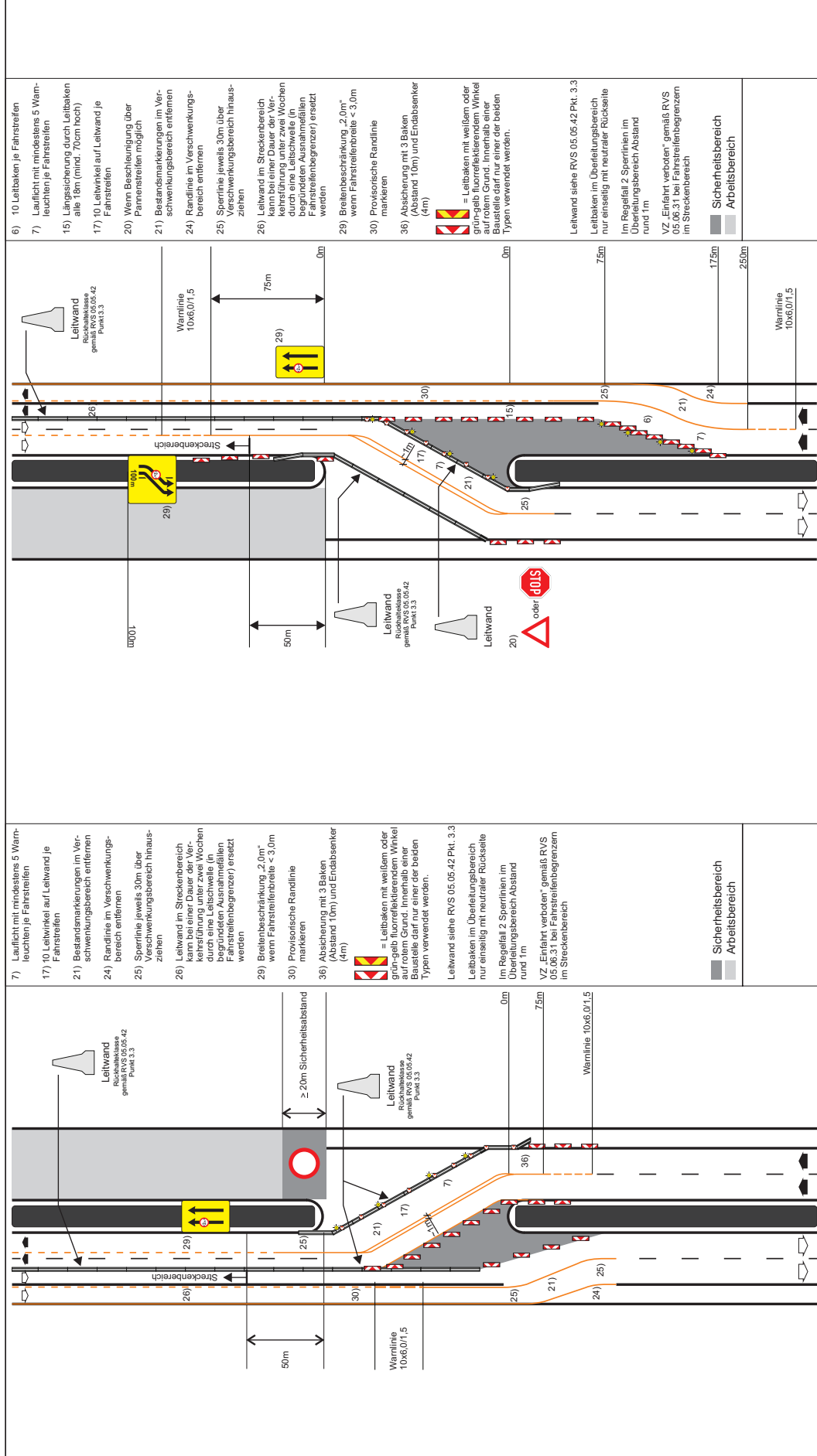


D3

Arbeitsstellen von längerer Dauer
Detaildarstellung einer zweistreifigen Überleitung
und Rückführung

Projekt
Datum, Uhrzeit
Baustellenbezeichnung



- 6) 10 Leitbaken je Fahrstreifen
 - 7) Lauflicht mit mindestens 5 Warnleuchten je Fahrstreifen
 - 15) Längssicherung durch Leitbaken alle 18m (mind. 70cm hoch)
 - 17) 10 Leitwinkle auf Leitwand je Fahrstreifen
 - 20) Wenn Beschleunigung über Pannenstreifen möglich
 - 21) Bestandsmarkierungen im Verschwengungsbereich entfernen
 - 24) Randlinie im Verschwengungsbereich entfernen
 - 25) Sperrlinie jeweils 30m über Verschwengungsbereich hinausziehen
 - 26) Leitwand im Streckenbereich kann bei einer Dauer der Verkehrsführung unter zwei Wochen durch eine Leitschwelle (in begründeten Ausnahmefällen Fahrstreifenbegrenzer) ersetzt werden
 - 28) Breitenbeschränkung „2,0m“ wenn Fahrstreifenbreite < 3,0m
 - 30) Provisorische Randlinie markieren
 - 36) Abschichtung mit 3 Baken (Abstand 10m) und Erdsabsenker (4m)
- = Leitbaken mit weißem oder grün-gelb fluoreszierendem Winkel auf rotem Grund. Innerhalb einer Baustelle darf nur einer der beiden Typen verwendet werden.
- Leitwand siehe RVS 05.05.42 Pkt. 3.3
Leitbaken im Überleitungsbereich nur einseitig mit neutraler Rückseite
Im Regelfall 2 Sperrlinien im Überleitungsbereich Abstand rund 1m
VZ „Einfahrt verboten“ gemäß RVS 05.06.31 bei Fahrstreifenbegrenzen im Streckenbereich
- Leitwand
gemäß RVS 05.05.42
Punkt 3.3
- Leitwand
20)
- STOP
oder
- Wärmelinie 10x6,0/1,5
- Wärmelinie 10x6,0/1,5
- Wärmelinie 10x6,0/1,5

- 7) Lauflicht mit mindestens 5 Warnleuchten je Fahrstreifen
 - 17) 10 Leitwinkle auf Leitwand je Fahrstreifen
 - 21) Bestandsmarkierungen im Verschwengungsbereich entfernen
 - 24) Randlinie im Verschwengungsbereich entfernen
 - 25) Sperrlinie jeweils 30m über Verschwengungsbereich hinausziehen
 - 26) Leitwand im Streckenbereich kann bei einer Dauer der Verkehrsführung unter zwei Wochen durch eine Leitschwelle (in begründeten Ausnahmefällen Fahrstreifenbegrenzer) ersetzt werden
 - 28) Breitenbeschränkung „2,0m“ wenn Fahrstreifenbreite < 3,0m
 - 30) Provisorische Randlinie markieren
 - 36) Abschichtung mit 3 Baken (Abstand 10m) und Erdsabsenker (4m)
- = Leitbaken mit weißem oder grün-gelb fluoreszierendem Winkel auf rotem Grund. Innerhalb einer Baustelle darf nur einer der beiden Typen verwendet werden.
- Leitwand siehe RVS 05.05.42 Pkt. 3.3
Leitbaken im Überleitungsbereich nur einseitig mit neutraler Rückseite
Im Regelfall 2 Sperrlinien im Überleitungsbereich Abstand rund 1m
VZ „Einfahrt verboten“ gemäß RVS 05.06.31 bei Fahrstreifenbegrenzen im Streckenbereich
- Leitwand
gemäß RVS 05.05.42
Punkt 3.3
- Leitwand
gemäß RVS 05.05.42
Punkt 3.3
- STOP
oder
- Wärmelinie 10x6,0/1,5
- Wärmelinie 10x6,0/1,5
- Wärmelinie 10x6,0/1,5

Sicherheitsbereich
Arbeitsbereich