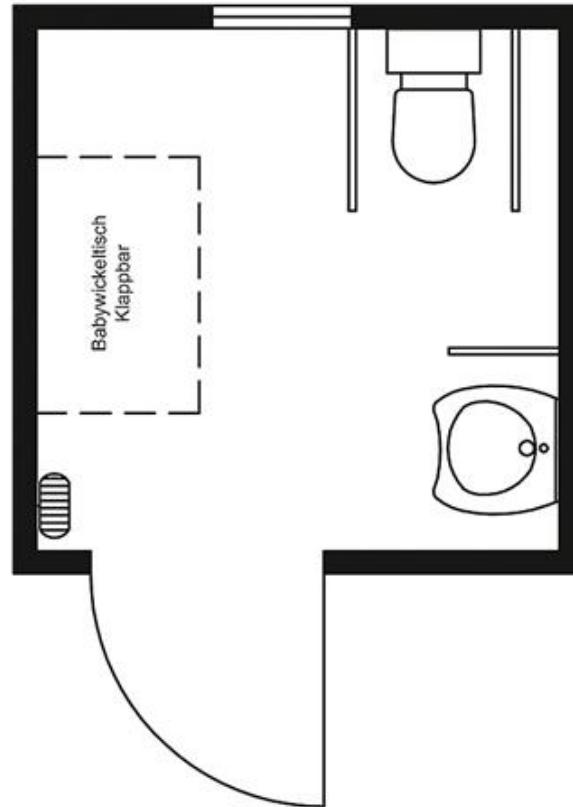


WC-Modul, 2,5 x 3,0 m, behindertengerechte Ausführung



Technische Spezifikationen

Typ	WC Container Behindertengerecht
Hersteller	Zeppelin Rental GmbH & Co. KG
Elektroinstallation, Container	Nach VDE 0100
Anschluss (V)	400/230 V CEE 32 A in Wandmulde, Verteilung mit FI-Schutzschalter und Automaten
Ein-/Ausschalter	1 Lichtschalter
Steckdosen	1 Steckdose
Wandkonvektor	2 kW
Türen	1 ZK Außentür
Sanitäreinrichtung	1 Waschbecken, 1 Spiegel mit Ablage, 1 WC, 1 Elektroboiler 5 l, 1 Hebeanlage
Höhe Transport (mm)	2800
Breite Transport (mm)	2438
Einsatzgewicht (kg)	2500
Länge Transport (mm)	2910
Transportgewicht (kg)	2500

Art.-Nr.

CSO-WCBH25

Pluspunkte

WC-Modul, 2,5 x 3,0 m, behindertengerechte Ausführung

Passendes Zubehör:

Containerzubehör wie folgt:

Fäkalientank 5 cbm (3,5 m)

Fäkalientank 10 cbm (6,5 m)

WC-Modul, 2,5 x 3,0 m, behindertengerechte Ausführung

Der direkte Weg zur Miete:

0800-1805 8888 (kostenfrei anrufen)

Der direkte Weg zum ausgewählten Produkt:

<https://www.zeppelin-rental.de/miete/artikel/CSO-WCBH25>

Der direkte Weg zu Zeppelin Rental:

Visit us on Facebook:

www.facebook.com/ZeppelinRental

